

Gästehaus Villa Kapellmatt



Vitznau, Zentralschweiz, Schweiz, 438m

14 Betten, ab CHF 90.00

Ferien bei Freunden - die Villa Kapellmatt ist direkt am Vierwaldstättersee in Vitznau gelegen. Der schöne Garten mit den Liegestühlen lädt zum Verweilen ein. Wer sich sportlich betätigen möchte, kann mit den SUPs oder Kanus Ausflüge auf dem See machen. Die Villa bietet eine Ferienwohnung für 6 Personen sowie 4 Doppelzimmer (140cm Betten) mit Gemeinschaftsraum, inklusive Geschirr, Mikrowelle, Kaffeemaschine und Kühlschrank für das Frühstück oder Lunch. Das französische Frühstück ist in den Doppelzimmern inklusive.

Details

Raumangebot

Zimmeraufteilung

Total 14 Schlafplätze

Ferienwohnung am See (6 Schlafplätze):

- 1 Zimmer mit 1 Doppelbett
- 1 Zimmer mit 2 Betten
- 1 Zimmer mit 1 Schlafsofa für 2 Personen

Zimmer Klewenalp (2 Schlafplätze):

- 1 Zimmer mit 1 Doppelbett (140cm)

Zimmer Kapellmatt (2 Schlafplätze):

- 1 Zimmer mit 2 Betten (je 90 x 200cm)

Zimmer Stanserhorn (2 Schlafplätze):

- 1 Zimmer mit 1 Doppelbett (140cm)

Zimmer Bürgenstock (2 Schlafplätze):

- 1 Zimmer mit 2 Betten (je 90 x 200cm)

Bettenausstattung

- Bettwäsche - vorhanden
- Handtücher - vorhanden

Räumlichkeiten

1 Aufenthaltsraum - für die 4 Doppelzimmer, mit Geschirr, Kaffeemaschine, Mikrowelle, Weingläsern und Kühlschrank

Ferienwohnung am See:

1 Essraum
1 Wohnzimmer
1 Balkon

Einrichtung

Küchenausstattung

Ferienwohnung am See:

1 Kühlschrank
Essgeschirr (für 6 Personen)
1 Abwaschmaschine
1 Elektroherd
1 Wasserkocher
1 Kaffeemaschine

Zimmer Klewenalp:

nicht für Selbstversorger geeignet

Zimmer Kapellmatt:

nicht für Selbstversorger geeignet

Zimmer Stanserhorn:

nicht für Selbstversorger geeignet

Zimmer Bürgenstock:

nicht für Selbstversorger geeignet

Sanitäre Einrichtung

1 Badezimmer mit Badewanne, Lavabo und WC - 1 Gemeinschaftsbadezimmer für die 4 Doppelzimmer

Ferienwohnung am See:

1 Badezimmer mit Badewanne, Lavabo und WC

Ausstattung

1 Gartensitzplatz
1 Grill
1 Waschmaschine (kostenpflichtig)
1 Tumbler (kostenpflichtig)
Internet/WLAN

Ferienwohnung am See:

Föhn

Aktivitäten

Skigebiet

Rigi

Die Rigi gilt als Sonneninsel über dem Nebelmeer.

Hier können Sie 9 km Pisten, 35 km Winterwanderwege und 4 Schlittelwege geniessen und dem Nebel für ein paar Stunden entrinnen.

Höhe Tal:	1315m
Höhe Berg:	1800m
Anzahl Lifte:	8
Pistenkilometer:	9km

Klewenalp Stockhütte

Das Skigebiet ist direkt an der Autobahn A2 Basel-Chiasso gelegen und ist von Luzern aus in 15 Autominuten erreichbar.

Vom Berg aus haben Sie eine grandiose Aussicht auf den Vierwaldstättersee.

Höhe Tal:	435m
Höhe Berg:	2001m
Anzahl Lifte:	13
Pistenkilometer:	40km

Einkaufsmöglichkeit

im Ort

beim Haus - Im hauseigenen Bio-Shop kann frischer Kaffee, Süssgetränke, Bier, Wein und andere Spezialitäten gekauft werden.

Freibad

beim Haus

Restaurant

im Ort

Wandern

Wasser

beim Haus - Vierwaldstättersee

weitere Angebote

beim Haus - SUPs oder Kanus können beim Haus ausgeliehen werden

Kosten

Preisänderungen bleiben vorbehalten

Saison ganzjährig

Gruppen bis 14 Personen

Preis pro Nacht

Einzelzimmer: ab CHF 90.00
Doppelzimmer: ab CHF 120.00
Ferienwohnung: ab CHF 200.00
Ganzes Haus: ab CHF 650.00.00

Mindestbelegung

3 Nächte

Ferienwohnung Hochsaison: 7 Nächte

Wochenenden: 2 Nächte

Weitere Kosten

Kurtaxe: nicht inbegriffen

Elektrizität/Heisswasser: inbegriffen

Hausreinigung: inbegriffen

Stornobedingungen

- bis 42 Tage vor der Anreise 100 CHF

- bis 10 Tage vor der Anreise 50 %

- weniger als 10 Tage vor der Anreise 100 %

Standort

Lage des Hauses

- am Wasser

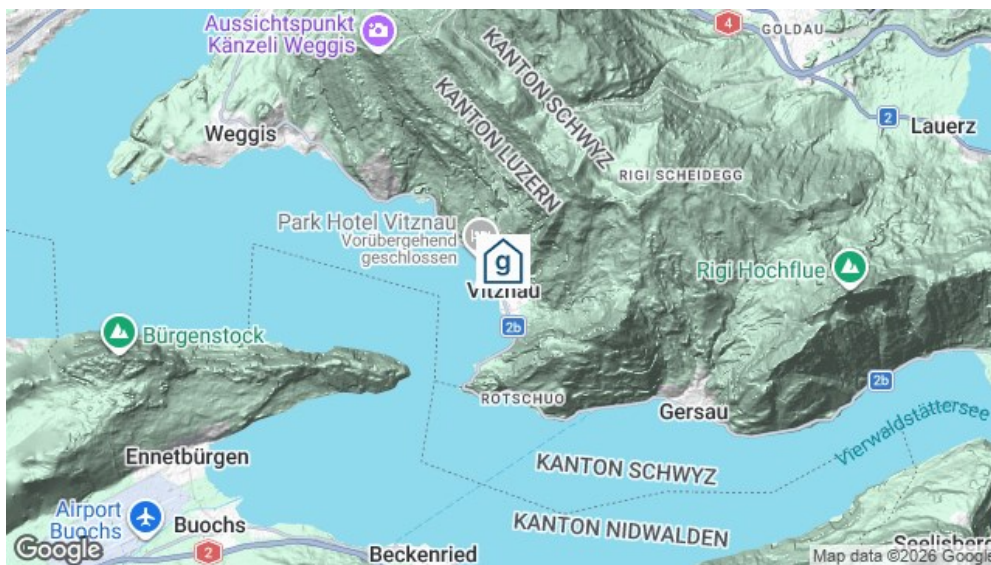
- Einkauf zu Fuss möglich

- Nähe Skigebiet

- zentrale Lage

- Zufahrt bis zum Haus ganzjährig

- Zufahrt bis zum Haus



Erreichbarkeit

Nächste Ortschaft

Vitznau

mit öffentl. Verkehr

mit dem Postauto /Bus bis Vitznau, Station - 3 Gehminuten zum Haus

mit Auto / Reisecar

mit dem Auto - Zufahrt bis zum Haus (gebührenpflichtige, öffentliche Parkplätze direkt hinter dem Haus oder diverse Parkhäuser im Ort)

Jetzt unverbindlich anfragen

https://www.gruppenhaus.ch/de/anfrage_formular/gaestehaus/villa_kapellmatt/1336

gruppenhaus.ch
Samstagerstrasse 20, 8832 Wollerau

+41 62 961 3334
vermittlung@gruppenhaus.ch

03.02.2026 Für die Richtigkeit der in diesem Dokument enthaltenen Informationen kann keine Gewähr übernommen werden.