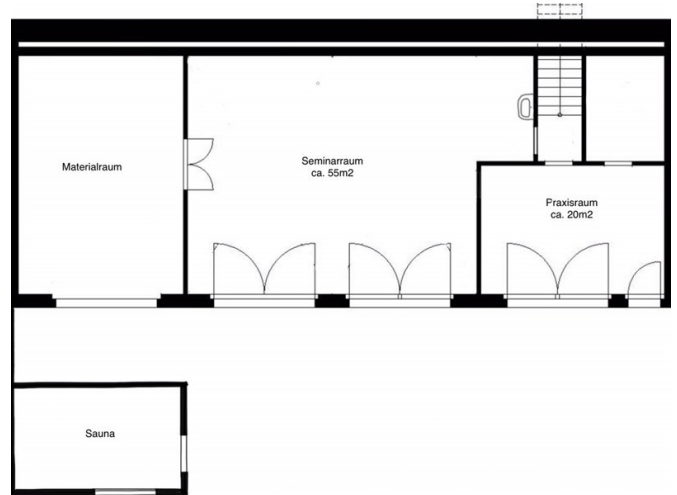


Ferienhaus Edelweisschütte



Malix, Graubünden, Schweiz, 1720m

19 Betten, ab CHF 71.50

Erholung in der Natur - dafür steht die Edelweisschütte in Malix. Die Hütte liegt oberhalb von Chur auf 1720 Metern über Meer, direkt im Ski-, Wander-, und Bikeparadies. Im Sommer kann die Edelweisschütte mit dem Auto erreicht werden, während die Bergbahnen im Winter für die nötige Mobilität sorgen. Geniesse den Hüttenzauber in den neun gemütlichen und liebevoll eingerichteten Schlafzimmern. Der Seminarraum, der Massageraum und die Sauna machen das Angebot perfekt! Auch für Teamretreats ist das Haus bestens geeignet. Es zeigt sich, dass Firmen das Haus sehr schätzen.

Details

Raumangebot

Zimmeraufteilung

Total 19 Schlafplätze
 2 Zimmer mit 1 Bett
 3 Zimmer mit 2 Betten
 2 Zimmer mit 1 Doppelbett
 1 Familienzimmer mit 2 Betten und 1 Bett (2x 1.40m)
 1 Familienzimmer mit 2 Betten und 2 Betten (2x 1.40m)

Bettenausüstung

Duvets - vorhanden
 Kopfkissen - vorhanden

Räumlichkeiten

1 Essraum (30 m²)
 1 Terrasse (125 m²)
 1 Mehrzweckraum (55 m²)
 1 Praxis (20 m²)

Einrichtung

Küchenausstattung

Elektroherd (2 x 4 Herdplatten)
 2 Abwaschmaschinen
 2 Kühlschränke
 2 Backöfen (mit Fullsteam)
 1 Kaffeemaschine (Vollautomat für Bohnen)
 Essgeschirr (für 20 Personen) (& Gläser)
 Kochgeschirr (& Pfannen)

Sanitäre Einrichtung

7 Toiletten
5 Einzelduschen

Ausstattung

1 Sauna
Beamer
Leinwand
Töggelikasten/Tischkicker
Spiele
1 Cheminée
Hund erlaubt
Waschmaschine
Tumbler
Kinderhochstuhl
Spielplatz
Internet/WLAN
Feuerstelle
Grill

Aktivitäten

Skigebiet

Chur Brambrüesch

Die Schneeschuh-Arena Dreibündenstein verbindet die drei Regionen Chur, Lenzerheide und Viamala und die drei Wintersportgebiete Brambrüesch, Pradaschier und Feldis.

Tolle Schneeschuhtouren können Sie hier erleben, da Sie die Schneeschuhe auch an einem anderen Ort abgeben können als da, wo Sie sie ursprünglich gemietet haben. Das Skigebiet Brambrüesch ist aufgrund seiner überschaubaren Grösse und seinem Charme sehr beliebt bei Familien.

Höhe Tal:	600m
Höhe Berg:	2200m
Anzahl Lifte:	4
Pistenkilometer:	20km

Das Haus ist direkt im Skigebiet gelegen.

Biken

beim Haus

Sauna

im Haus

Schlitteln

Schneeschuhlaufen

beim Haus

Skitouren

beim Haus

Wandern

beim Haus

weitere Angebote

im Haus - Massagen, Meditationskurse

Kosten

Preisänderungen bleiben vorbehalten

Saison ganzjährig

Gruppen bis 19 Personen

Preisbeispiele zur Kostenorientierung:

Dienstag bis Donnerstag für 2 Nächte mit 12 Personen: ca. CHF 260.00 pro Person

Freitag bis Sonntag für 2 Nächte mit 16 Personen: ca. CHF 225.00 pro Person

Sonntag bis Sonntag für 7 Nächte mit 19 Personen: ca. CHF 500.00 pro Person

Gerne erstellen wir dir auf Anfrage eine individuelle Offerte.

Mindestbelegung

2 Nächte
Silvester: 6 Nächte, nur Selbstkocher

Weitere Kosten

Kurtaxe: nicht inbegriffen
Elektrizität/Heisswasser: inbegriffen
Hausreinigung:
Das Haus wird besenrein übergeben. Die Küche so sauber wie sie in Empfang genommen wurde.
Die Endreinigung pro Aufenthalt kostet ca. CHF 550.00
Bei starker Verschmutzung wird pro Stunde zusätzlich CHF 60.00 in Rechnung gestellt.

Standort

Lage des Hauses

- abgelegen
- in den Bergen
- direkt an Skipiste
- Zufahrt bis zum Haus (nur im Sommer)



Erreichbarkeit

mit öffentl. Verkehr

mit der Bergbahn - 25 Gehminuten zum Haus (im Winter kann die Edelweisschütte über die Bergbahn erreicht werden)

mit Auto / Reisecar

mit dem Auto - Zufahrt bis zum Haus - 10 Parkplätze (Zufahrt nur im Sommer möglich! Gepäck- und Materialtransporte auf Wunsch möglich.)

Jetzt unverbindlich anfragen

https://www.gruppenhaus.ch/de/anfrage_formular/ferienhaus/edelweisshuette/1485

gruppenhaus.ch
Samstagerstrasse 20, 8832 Wollerau

+41 62 961 3334
vermittlung@gruppenhaus.ch

27.08.2025 Für die Richtigkeit der in diesem Dokument enthaltenen Informationen kann keine Gewähr übernommen werden.