

Gruppenhaus Granit



Saas-Grund, Wallis, Schweiz, 1600m

52 Betten, ab CHF 15.00

Das Haus liegt abseits der Hauptstrasse in ruhiger Lage, umgeben von Bergwiesen und Waldpartien. Hier erleben Sie Natur pur.

Details

Raumangebot

Zimmeraufteilung

Total 52 Schlafplätze
16 Zimmer mit 2 Betten und Lavabo (6 davon rollstuhlgängig)
5 Zimmer mit 3 Betten und Lavabo
1 Zimmer mit 5 Betten und Lavabo

Bettenausstattung

Duvets - vorhanden
Kopfkissen - vorhanden
Bettwäsche - vorhanden

Räumlichkeiten

1 Essraum für 65 Personen
2 Aufenthaltsräume
1 Skiraum
1 Waschküche
1 Vorratsraum

Einrichtung

Küchenausstattung

1 Elektroherd (4 Platten)
2 Backöfen
1 Kühlschrank (mit 600 lt Inhalt)
Gefrierschrank
1 Warmhaltefach
Friteuse
Mixer
Rührwerk (ührwerk)
Abwaschmaschine
Brotschneidemaschine
1 Schneidemaschine
Raclette
Fonduegeschirr (nach Absprache)
Essgeschirr (für 55 Personen)

Sanitäre Einrichtung

4 Badezimmer - rollstuhlgängig
9 Toiletten
7 Einzelduschen

Ausstattung

Lift (teilweise rollstuhlgängig, 3 Zimmer, maximal 6 Personen)
Hund erlaubt
TV
Tischtennis
Spielwiese
Geländespielfeld
Cheminée (Gartencheminée, Tische und Stühle für draussen)
Volleyballplatz

Aktivitäten

Skigebiet

Saas Almagell

Das familienfreundliche Skigebiet lädt zum Ski fahren, Schlitteln und geniessen ein.

Höhe Tal: 1672m
Höhe Berg: 2400m
Anzahl Lifte: 7
Pistenkilometer: 14km

Saas Fee

Das Skigebiet Saas Fee ist im Wallis gelegen und verfügt über 150 Pistenkilometer und einen Freestyle Park.
Für die kleinen Gäste steht eine Skischule mit eigenem Übungslift bereit.

Höhe Tal: 1800m
Höhe Berg: 3600m
Anzahl Lifte: 22
Pistenkilometer: 150km

Saas Grund Hohnsaa

Das Skigebiet Saas Grund Hohnsaa ist im Wallis gelegen und verfügt über 32 km Skipisten und zusätzlich 11 km Schlittelpisten.
Es gilt als familienfreundliches und sonnenverwöhntes Skigebiet.

Höhe Tal: 1559m
Höhe Berg: 3142m
Anzahl Lifte: 8
Pistenkilometer: 32km

Freibad

- Visp und Brig

Fussballplatz

in Saas-Grund (1.5 km)

Hallenbad

in Saas-Fee (4 km)

Kino

in Saas-Fee (4 km)

Kunsteisbahn

in Saas-Grund (1.5 km)

Langlauf

beim Haus direkt

Minigolf

in Saas-Almagell (2 km)

Restaurant

im Ort - Div. Restaurants und den Nachbardörfern

Sauna

in Saas-Fee (4 km)

Skilift

- Saas-Almagell, Saas-Grund und Saas-Fee

Tennisplatz

in Saas-Grund (1.5 km)

weitere Angebote

- Wandern
- Mountain Bike
- Bergsteigen
- Klettern
- Canyoning
- Eisstockschiessen
- Curling
- Schlitteln

Exkursionen

Mattmark-Stausee (Saastal VS)

Besuch der Ausstellung zur Mattmark-Geschichte. Dazu gehören ein 20-minütiger Dokfilm, historische Meilensteine auf der Dammkrone, ein Wasserwirtschaftsspiel und nicht zuletzt die aktuellen Kennzahlen der Produktion der Kraftwerke Mattmark.

Eine kostenlose Führung durch das Kraftwerk ist auf Voranmeldung möglich.

Kosten

Preisänderungen bleiben vorbehalten

Hauptsaison

Gruppen bis 40 Pers.

CHF 21.50

Gruppen ab 41 Pers.

CHF 18.00

Es handelt sich um Richtpreise. Diese können je nach Aufenthaltsdauer und -zeitpunkt variieren.

Nebensaison

Gruppen bis 40 Pers.

CHF 18.00

Gruppen ab 41 Pers.

CHF 15.00

Es handelt sich um Richtpreise. Diese können je nach Aufenthaltsdauer und -zeitpunkt variieren.

Mindestbelegung

Anfang Juli - Ende August, Winterhochsaison: 7 Nächte (Sa-Sa)

Winter: 2 Nächte

Hauptsaison: min. 40 Personen

Weitere Kosten

Kurtaxen: CHF 4.50 Erwachsene; CHF 2.25 Kinder (6-15 Jahre) (SaastalCard nicht vorhanden)

Elektrizität/Wasser/Heizöl: nach Verbrauch (Zähler)

Endreinigung: CHF 300.00 - 500.00 (je nach Aufwand)

Hund: CHF 7.00 pro Tag

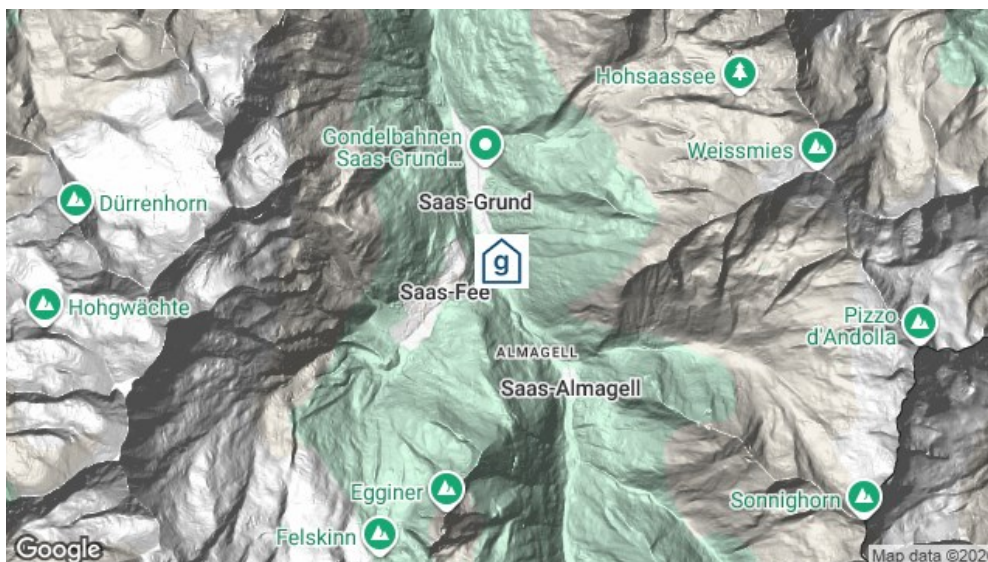
Stornobedingungen

- mehr als 6 Monate vor der Anreise 20 % von den Gesamtkosten
- mehr als 5 Monate vor der Anreise 40 % von den Gesamtkosten
- mehr als 4 Monate vor der Anreise 60 % von den Gesamtkosten
- mehr als 3 Monate vor der Anreise 80 % von den Gesamtkosten
- weniger als 3 Monate vor der Anreise 100 %

Standort

Lage des Hauses

- abgelegen
- in den Bergen
- Nähe Skigebiet
- direkt an Skipiste
- Einkauf zu Fuss möglich
- Zufahrt bis zum Haus ganzjährig



Erreichbarkeit

mit öffentl. Verkehr

mit dem Zug bis Brig
mit dem Postauto /Bus bis Saas-Grund, Unter den Bodmen - 200 m zum Haus

mit Auto / Reiserar

mit dem Auto - Zufahrt bis zum Haus - 7 Parkplätze
mit dem Reiserar - Zufahrt bis zum Haus - 1 Parkplatz

Jetzt unverbindlich anfragen

https://www.gruppenhaus.ch/de/anfrage_formular/gruppenhaus/granit/162

gruppenhaus.ch
Samstagerstrasse 20, 8832 Wollerau

+41 62 961 3334
vermittlung@gruppenhaus.ch

14.02.2026 Für die Richtigkeit der in diesem Dokument enthaltenen Informationen kann keine Gewähr übernommen werden.