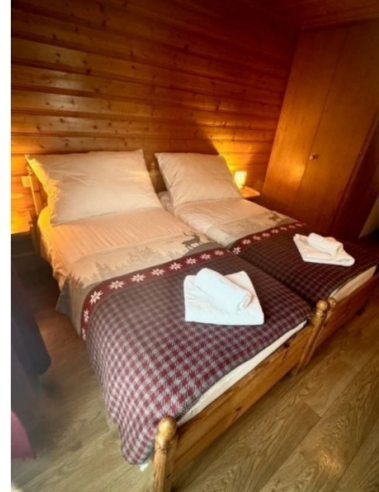


Hotel La Tour d'Aï



Leysin, Westschweiz, Schweiz, 1260m
50 Betten, ab CHF 57.00

Das Hotel La Tour d'Aï befindet sich am Eingang des Dorfes Leysin, direkt neben der Bushaltestelle "Place de la Tour d'Aï". Wir können bis zu 50 Gäste in 16 Zimmern unterbringen. Wir haben eine Bar, ein Restaurant und kostenlose öffentliche Parkplätze neben dem Hotel. Das Haus ist ideal für: Familien, Schulen, Freunde und Seminare.

Details

Raumangebot

Zimmeraufteilung

Total 50 Schlafplätze

Hausteil Standard Doppelzimmer (12 Schlafplätze):

6 Zimmer mit 1 Doppelbett und Badezimmer

Hausteil Doppelzimmer mit Terrasse (6 Schlafplätze):

3 Zimmer mit 1 Doppelbett und Badezimmer

Hausteil Dreibettzimmer mit Terrasse (3 Schlafplätze):

1 Zimmer mit 3 Betten und Badezimmer

Hausteil Vierbettzimmer mit Terrasse (8 Schlafplätze):

2 Zimmer mit 4 Betten und Badezimmer

Hausteil Vierbettzimmer Standard (8 Schlafplätze):

2 Zimmer mit 4 Betten und Badezimmer

Hausteil Familiensuite (6 Schlafplätze):

1 Zimmer mit 6 Betten und Badezimmer

Hausteil Familiensuite mit Terrasse (7 Schlafplätze):

1 Zimmer mit 7 Betten und Badezimmer

Bettenausstattung

Bettwäsche - vorhanden (die Betten sind gemacht)

Räumlichkeiten

1 Essraum für 48 Personen

1 Restaurant für 25 Personen - kann als Seminarraum genutzt werden

1 Bar für 38 Personen

1 Skiraum

Einrichtung

Küchenausstattung

nicht für Selbstversorger geeignet

Ausstattung

Seminarinfrastruktur

Internet/WLAN

TV

Hund erlaubt (auf Anfrage)

Aktivitäten

Skigebiet

Leysin - Les Mosses - La Lécherette

Die 3 verbundenen Skigebiete Leysin - Les Mosses - La Lécherette bilden zusammen ein Skigebiet mit 100 Pistenkilometern.

Für die Freestyle-Liebhaber steht ein Snowpark mit zahlreichen Elementen und einer Halfpipe bereit.

Höhe Tal: 1250m

Höhe Berg: 2331m

Anzahl Lifte: 14

Pistenkilometer: 100km

Das Skigebiet kann mit dem Bus erreicht werden (gratis).

Einkaufsmöglichkeit

im Ort (10 Gehminuten)

Hallenbad

im Ort (600 m) - Sportif Center Piscine

Kino

im Ort (500 m) - Le Regency

Kunsteisbahn

im Ort (600 m) - Sportif Center Piscine (indoor)

Langlauf

im Ort (1 km)

Restaurant

im Haus

im Ort

Sauna

im Ort (600 m) - Sportif Center Piscine

Tennisplatz

im Ort (600 m) - Sportif Center Piscine (indoor)

Turnhalle

im Ort (600 m) - Sportif Center Piscine

Wasser

(27 km) - Genfersee

Kosten

Preisänderungen bleiben vorbehalten

Saison ganzjährig

Gruppen bis 50 Personen

Preise pro Person und Nacht

mit Frühstück: ab CHF 57.00

Halbpension: ab CHF 72.00

Vollpension: ab CHF 87.00

Weitere Kosten

Kurtaxen:

CHF 1.90 pro Person (bis 15 Jahre) und Nacht

CHF 3.80 pro Person und Nacht

Hausreinigung: inbegriffen

Elektrizität/Heisswasser: inbegriffen

Stornobedingungen

- weniger als 30 Tage vor der Anreise 100 % von den Gesamtkosten

Standort

Lage des Hauses

- zentrale Lage
- Nähe Skigebiet
- Zufahrt bis zum Haus ganzjährig



Erreichbarkeit

mit öffentl. Verkehr

- mit dem Zug bis Leysin Dorf - 10 Gehminuten zum Haus
- mit dem Postauto /Bus bis Place de la Tour d'Aï - 10 m zum Haus

mit Auto / Reiseкар

- mit dem Auto - Zufahrt bis zum Haus - 20 Parkplätze (öffentliche Parkplätze)
- mit dem Reiseкар - Zufahrt bis zum Haus (öffentliche Parkplätze)

Jetzt unverbindlich anfragen

https://www.gruppenhaus.ch/de/anfrage_formular/hotel/la_tour_da/1677

gruppenhaus.ch
Samstagerstrasse 20, 8832 Wollerau

+41 62 961 3334
vermittlung@gruppenhaus.ch

06.06.2026 Für die Richtigkeit der in diesem Dokument enthaltenen Informationen kann keine Gewähr übernommen werden.