

Appartementhaus Atlas



Saas-Grund, Wallis, Schweiz, 1500m
18 Betten, ab CHF 40.00

Am Rande von Saas-Grund findest du das neu renovierte Appartementhaus Atlas für 2-18 Personen. Die vier gemütlichen Wohnungen, alle mit Balkon, laden zum Entspannen ein. Ein ideales Haus für Sommer und Winter für Familien, Paare und Gruppen. Eigener Parkplatz inklusive Ladestation für dein Elektro- oder Hybridauto. Im Haus gibt es weiter: Spielraum mit Tischfussball, Darts und Ping-Pong, eine Infrarotsauna, 1 Fitnessgerät und 1 Hometrainer, Lesezimmer mit Bücher und Illustrierten, Wi-Fi, Bibliothek, Bücherverkauf, auch Weine aus dem privaten Weinberg der Familie Gysel. Waschmaschine, Skiraum inklusive Skischuhwärmer, Ess-Saal und grosse Küche für Gruppen. Im Sommer sind mit der Saastalcard, welche du bei uns erhältst, fast alle Bergbahnen und Postautos gratis nutzbar!

Details

Raumangebot

Zimmeraufteilung

Total 18 Schlafplätze

Appartement 4-Zimmerwohnung (6 Schlafplätze):

2 Zimmer mit 1 Doppelbett

1 Zimmer mit 1 Etagenbett

Appartement 3-Zimmerdachwohnung (4 Schlafplätze):

2 Zimmer mit 1 Doppelbett

Appartamento 3-Zimmerwohnung (4 Schlafplätze):

2 Zimmer mit 1 Doppelbett

Appartement 3-Zimmerwohnung (4 Schlafplätze):

2 Zimmer mit 1 Doppelbett

Bettenausüstung

Bettwäsche - vorhanden

Handtücher - vorhanden

Räumlichkeiten

1 Skiraum

1 Spielzimmer

Appartement 4-Zimmerwohnung:

Balkone - alle Zimmer mit Balkon

1 Wohn- und Esszimmer

Appartement 3-Zimmerdachwohnung:

1 Balkon - Südbalkon

1 Wohn- und Esszimmer

Appartamento 3-Zimmerwohnung:

Balkone - alle Zimmer mit Balkon

1 Wohn- und Esszimmer

Appartement 3-Zimmerwohnung:

1 Wohn- und Esszimmer

Balkone

Einrichtung

Küchenausstattung

1 Küche (eine grosse Hauptküche befindet sich im EG (für Gruppen, die mehrere Wohnungen mieten))

Appartement 4-Zimmerwohnung:

1 Küche

Appartement 3-Zimmerdachwohnung:

1 Küche

Appartamento 3-Zimmerwohnung:

1 Küche

Appartement 3-Zimmerwohnung:

1 Küche

Sanitäre Einrichtung

Appartement 4-Zimmerwohnung:

2 Badezimmer mit Dusche und WC

1 Gästetoilette

Appartement 3-Zimmerdachwohnung:

1 Badezimmer mit Dusche und WC

Appartamento 3-Zimmerwohnung:

1 Badezimmer mit Dusche und WC

Appartement 3-Zimmerwohnung:

1 Badezimmer mit Dusche und WC

Ausstattung

TV

Internet/WLAN

Ladestation (für E-Autos)

Föhn

1 Klavier

Töggelikasten/Tischkicker

Tischtennis

Hund erlaubt

Waschmaschine

1 Sauna (Infrarot)

Aktivitäten

Skigebiet

Saas Fee

Das Skigebiet Saas Fee ist im Wallis gelegen und verfügt über 150 Pistenkilometer und einen Freestyle Park.

Für die kleinen Gäste steht eine Skischule mit eigenem Übungslift bereit.

Höhe Tal:	1800m
Höhe Berg:	3600m
Anzahl Lifte:	22
Pistenkilometer:	150km

Das Skigebiet kann innerhalb von 6min mit dem Auto oder Postauto erreicht werden.

Saas Grund Hohnsaas

Das Skigebiet Saas Grund Hohnsaas ist im Wallis gelegen und verfügt über 32 km Skipisten und zusätzlich 11 km Schlittelpisten.

Es gilt als familienfreundliches und sonnenverwöhntes Skigebiet.

Höhe Tal:	1559m
Höhe Berg:	3142m
Anzahl Lifte:	8
Pistenkilometer:	32km

Das Skigebiet kann innerhalb von 3min mit dem Auto oder Postauto erreicht werden.

Saas Almagell

Das familienfreundliche Skigebiet lädt zum Ski fahren, Schlitteln und geniessen ein.

Höhe Tal:	1672m
Höhe Berg:	2400m
Anzahl Lifte:	7
Pistenkilometer:	14km

Das Skigebiet kann innerhalb von 6min mit dem Auto oder Postauto erreicht werden.

Einkaufsmöglichkeit

im Ort (500 m) - Denner

Biken

Freibad

in Visp (20 km)

Fussballplatz

in Saas-Balen, Saal-Almagell, Saas-Fee (4 km)

Hallenbad

in Saas-Fee (4 km)

Langlauf

im Ort (200 m)

Minigolf

in Saas-Fee, Saas-Almagell (4 km)

Sauna

in Saas-Fee (4 km) - Acqua Allalin

Schlitteln

Schneeschuhlaufen

Tennisplatz

im Ort (1 km)

Turnhalle

im Ort (600 m)

Wandern

Wasser

im Ort (200 m) - Saaser Vispa (Fluss)

Kosten

Preisänderungen bleiben vorbehalten

Nebensaison von 01. Mai bis 10. Juli

Nebensaison von 01. September bis 15. Dezember

Nebensaison von 08. Januar bis 29. Januar

Gruppen von 2 bis 18 Personen Preis pro Person und Nacht
ab CHF 40.00

Saison von 11. Juli bis 31. August

Saison von 01. März bis 30. April

Gruppen von 2 bis 18 Personen Preis pro Person und Nacht
ab CHF 60.00

Hochsaison von 30. Januar bis 01. März

Gruppen von 2 bis 18 Personen Preis pro Person und Nacht
ab CHF 75.00

Mindestbelegung 2 Personen
2 Nächte

Weitere Kosten

Kurtaxe Winter:
CHF 2.25 pro Kind (bis 15.99 Jahre) und Nacht
CHF 4.50 pro Erwachsener und Nacht

Kurtaxe Sommer (inklusive Bergbahnen):
CHF 3.50 pro Kind (bis 15.99 Jahre) und Nacht
CHF 7.00 pro Erwachsener und Nacht

Hausreinigung: CHF 120.00 pro Wohnung
Elektrizität/Heisswasser: inbegriffen

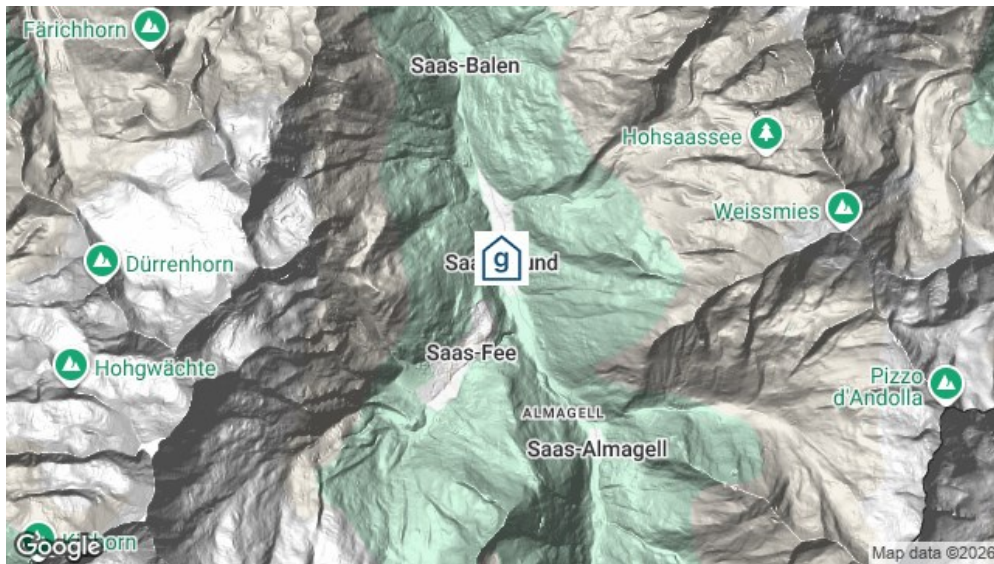
Stornobedingungen

- mehr als 3 Monate vor der Anreise 0 CHF
- weniger als 3 Monate vor der Anreise 50 % von den Gesamtkosten
- weniger als 1 Monat vor der Anreise 100 % von den Gesamtkosten

Standort

Lage des Hauses

- Einkauf zu Fuss möglich
- in den Bergen
- Nähe Skigebiet
- Zufahrt bis zum Haus ganzjährig



Erreichbarkeit

mit öffentl. Verkehr

mit dem Zug bis Visp

mit dem Postauto /Bus bis Saas-Grund, Altersheim - 1 Gehminute zum Haus

mit Auto / Reiseкар

mit dem Auto - Zufahrt bis zum Haus - 6 Parkplätze

Jetzt unverbindlich anfragen

https://www.gruppenhaus.ch/de/anfrage_formular/apartmenthaus/atlas/1732

gruppenhaus.ch
Samstagerstrasse 20, 8832 Wollerau

+41 62 961 3334
vermittlung@gruppenhaus.ch

30.06.2026 Für die Richtigkeit der in diesem Dokument enthaltenen Informationen kann keine Gewähr übernommen werden.