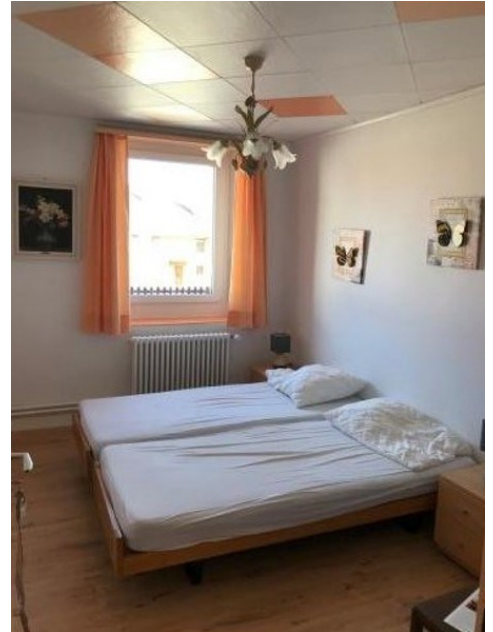


## Kurs- und Ferienhaus La Grange



L'Auberson, Westschweiz, Schweiz, 1100m

**103 Betten, ab CHF 19.00**

Das Ferienhaus La Grange liegt auf einer reizvollen Jura-Hochebene. Es bietet die ideale, vielfältig nutzbare Infrastruktur für grosse und kleine Familien-, Kinder- oder Erwachsenenlager, aber auch für Seminare und Schulungen. Es ist sowohl für Selbstversorger als auch mit Verpflegung buchbar. Ein Spielplatz, Boule-Platz, Pingpong und Tischkicker sorgen für Entspannung für Jung und Alt. Die 103 Betten verteilen sich auf 27 Zimmer im Haupt- und Nebengebäude, welche auch modular als zwei Wohnungen und drei Studios nutzbar sind.

### Details

#### Raumangebot

#### Zimmeraufteilung

Total 103 Schlafplätze

#### **Hotel (61 Schlafplätze):**

- 3 Zimmer mit 1 Bett
- 5 Zimmer mit 2 Betten
- 1 Studio mit 2 Betten
- 4 Zimmer mit 3 Betten
- 2 Studios mit 4 Betten
- 5 Zimmer mit 4 Betten
- 1 Zimmer mit 6 Betten

#### **Gruppenunterkunft (42 Schlafplätze):**

- 1 Zimmer mit 4 Betten
- 3 Zimmer mit 6 Betten
- 2 Zimmer mit 10 Betten

## **Bettenausstattung**

### **Hotel :**

Duvets - vorhanden  
Kopfkissen - vorhanden  
Wolldecken - vorhanden

### **Gruppenunterkunft :**

Bettwäsche - gegen Aufpreis erhältlich  
Schlafsäcke - bitte mitbringen

## **Räumlichkeiten**

1 Essraum für 80 Personen  
2 Mehrzweckräume  
1 Aufenthaltsraum für 40 Personen  
1 Bibliothek

### **Gruppenunterkunft :**

1 Essraum für 50 Personen  
1 Spielzimmer  
1 Mehrzweckraum für 80 Personen

## **Einrichtung**

### **Küchenausstattung**

#### **Hotel :**

Elektroherd (4 Platten)  
1 Kippbratpfanne  
1 Backofen (/Steamer)  
1 Mikrowelle  
2 Kühlschränke (1100 l)  
1 Gefrierschrank (255 l)  
Friteuse  
Mixer  
Küchenmaschine  
Schneidemaschine  
Abwaschmaschine  
Essgeschirr (für 100 Personen)

#### **Gruppenunterkunft :**

Elektroherd (4 Platten)  
1 Backofen  
1 Mikrowelle  
1 Kühlschrank (340 l)  
1 Gefrierschrank  
1 Mixer  
1 Abwaschmaschine  
Essgeschirr (für 50 Personen)

### **Sanitäre Einrichtung**

#### **Hotel :**

6 Waschräume  
17 Toiletten  
6 Einzelduschen  
6 Gemeinschaftsduschen

#### **Gruppenunterkunft :**

2 Waschräume  
6 Toiletten  
4 Einzelduschen

### **Ausstattung**

Rollstuhlgängig im Parterre und 1. Stock des Hauptgebäudes.

Klavier  
Waschmaschine (gegen Entgelt)  
Tumbler (gegen Entgelt)  
Tischtennis  
Töggelikasten/Tischkicker  
Spielplatz  
Grill  
2 Feuerstellen

# Aktivitäten

## Skigebiet

### Ste-Croix/Les Rasses

5 Skilifte erschliessen dieses familienfreundliche Skigebiet im Waadtland, welches das grösste Nachtskigebiet der Westschweiz ist.

<b>Höhe Tal:</b>	1150m
<b>Höhe Berg:</b>	1583m
<b>Anzahl Lifte:</b>	5
<b>Pistenkilometer:</b>	20km

das Skigebiet ist 6 km vom Haus entfernt

<b>Freibad</b>	in Les Rasses (6 km)
<b>Fussballplatz</b>	in Ste-Croix (4 km)
<b>Hallenbad</b>	in Les Rasses (6 km)
<b>Kino</b>	in Ste-Croix (4 km)
<b>Kunsteisbahn</b>	in Yverdon/Couvet (20 km) in L'Auberson (200 m) - Natureisbahn
<b>Langlauf</b>	in L'Auberson (100 m)
<b>Minigolf</b>	in Les Rasses (6 km)
<b>Museum</b>	- Automaten- und Musikdosen-Museum in L'Auberson, Museum CIMA und Musée des Arts et Sciences in Ste-Croix, Absinth-Museum
<b>Restaurant</b>	in Ste-Croix (4 km)
<b>Sauna</b>	in Yverdon/Couvet (20 km)
<b>Seilpark</b>	in Les Fourgs (F)
<b>Tennisplatz</b>	in Ste-Croix (4 km)
<b>Wasser</b>	in L'Auberson (300 m)
<b>weitere Angebote</b>	- Schlittenhunde, Asphalt-Minen im Val-de-Travers, Sommerschlitteln, Juraparc (Tierpark)

## Kosten

*Preisänderungen bleiben vorbehalten*

### Saison ganzjährig

#### Gruppen ab 13 Personen

Preise pro Person und Nacht

Erwachsene  
ab CHF 31.00 im Hauptgebäude  
ab CHF 24.00 im Nebengebäude

Kinder (5-15 Jahre)  
ab CHF 23.00 im Hauptgebäude  
ab CHF 19.00 im Nebengebäude

## Gruppen bis 50 Personen

Verpflegung:  
Erwachsene  
Morgens: CHF 9.00  
Abendessen/Mittagessen: CHF 18.00  
Vollpension: CHF 45.00

Kinder (5-15 Jahre)  
Morgens: CHF 7.00  
Abendessen/Mittagessen: CHF 13.00  
Vollpension: CHF 33.00

Kinder unter 5 Jahren sind gratis

## Mindestbelegung

mit Verpflegung: max. 50 Personen

## Weitere Kosten

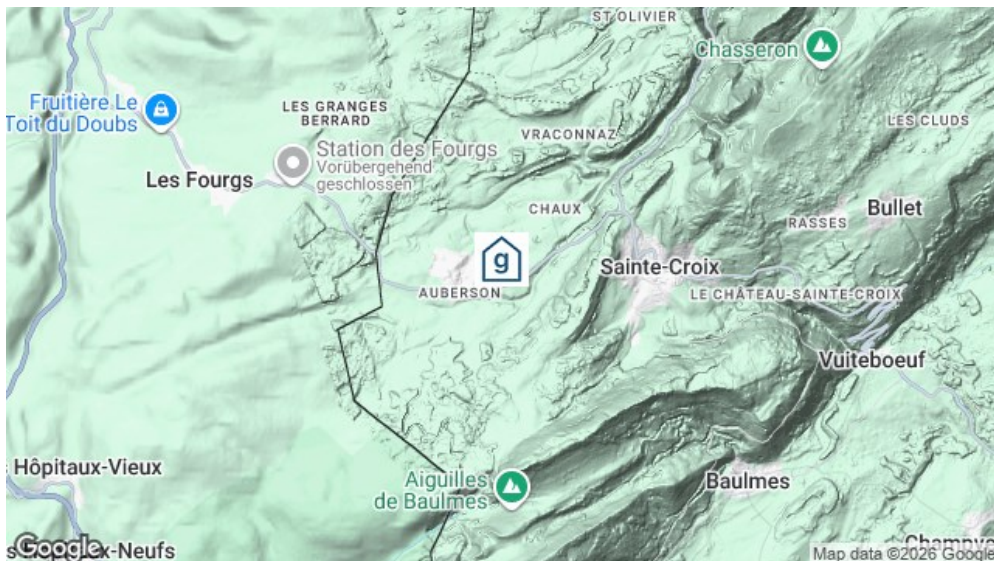
Kurtaxe: CHF 3.00 (ab 16 J.)  
Elektrizität/Heisswasser: inbegriffen  
Duvet: CHF 10.00/Aufenthalt  
Kehrichtgebühr: CHF 0.30 pro Pers./Tag  
Endreinigung: CHF 35.00/Std.  
Waschen/Trocknen: CHF 5.00 pro Maschine

Raummiete:  
Küche Erdgeschoss (mit Geschirrspüler): CHF 250.00, CHF 140.00/Tag bei mehreren Tagen  
Küche Nebengebäude (mit Geschirrspüler): CHF 200.00, CHF 115.00/Tag bei mehreren Tagen  
Mehrzweckraum 50 Plätze, mit Klavier: CHF 200.00/Aufenthalt  
Mehrzweckraum 80 Plätze, mit Klavier: CHF 230.00/Aufenthalt

## Standort

### Lage des Hauses

- zentrale Lage
- in den Bergen
- direkt an Skipiste
- Einkauf zu Fuss möglich
- Zufahrt bis zum Haus ganzjährig



## Erreichbarkeit

### mit öffentl. Verkehr

mit dem Zug bis Sainte-Croix  
mit dem Postauto /Bus bis L'Auberson - 100 m zum Haus

### mit Auto / Reiseкар

mit dem Auto - Zufahrt bis zum Haus - 17 Parkplätze (Öffentlicher Parkplatz 40 m entfernt.)  
mit dem Reiseкар - Zufahrt bis zum Haus - 3 Parkplätze

**Jetzt unverbindlich anfragen**

**[https://www.gruppenhaus.ch/de/anfrage\\_formular/kurs-\\_und\\_ferienhaus/la\\_grange/722](https://www.gruppenhaus.ch/de/anfrage_formular/kurs-_und_ferienhaus/la_grange/722)**

**gruppenhaus.ch**  
**Samstagernstrasse 20, 8832 Wollerau**

**+41 62 961 3334**  
**vermittlung@gruppenhaus.ch**

08.05.2026 Für die Richtigkeit der in diesem Dokument enthaltenen Informationen kann keine Gewähr übernommen werden.