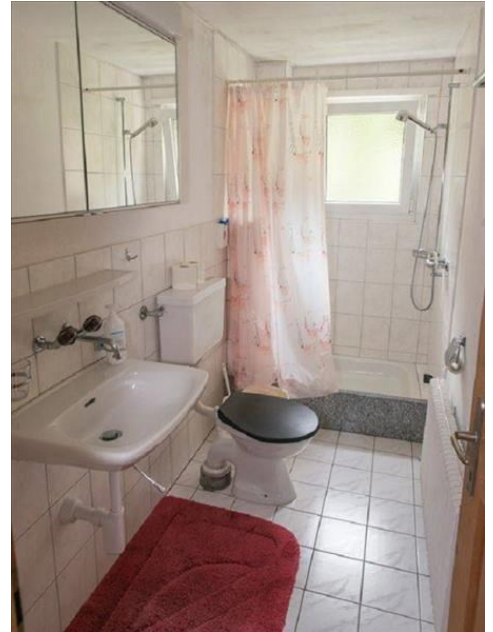


Gruppenhaus Ramoschin



Tschierv, Graubünden, Schweiz, 1700m

30 Betten, ab CHF 14.50

Das Gruppenhaus Ramoschin liegt in Tschierv, einem idyllischen Dorf im Val Müstair (GR). Das Gruppenhaus befindet sich am Dorfe und ist von wunderschöner Natur umgeben. Mit seinen 30 Schlafplätzen ist das Gruppenhaus ideal für (Klassen-)Lager oder Gruppenreisen. Vor dem Gruppenhaus Ramoschin gibt es einen Fussballplatz, eine grosse Spielwiese und einen Grillplatz. Mögliche Aktivitäten für im Sommer sind Wanderungen, ein Ausflug in das Freibad oder eine Exkursion in den Naturpark „Biosfera Val Müstair“. Im Winter bieten sich Langlaufen, Schlitteln oder Skifahren an. Das Skigebiet „Val Müstair Minschuns“ liegt nur 4.5 km vom Gruppenhaus Ramoschin entfernt. All das und vieles mehr hat das Gruppenhaus Ramoschin zu bieten.

Details

Raumangebot

Zimmeraufteilung

Total 30 Schlafplätze
1 Zimmer mit 8 Betten
3 Zimmer mit 6 Betten
2 Zimmer mit 2 Betten

Bettenausrüstung

Schlafsäcke - bitte mitbringen
Wolldecken - vorhanden
Kopfkissen - vorhanden

Zimmer mit 2 Betten:
Duvets - vorhanden

Räumlichkeiten

1 Ess- und Aufenthaltsraum für 40 Personen
Schuh- und Kleideräume

Einrichtung

Küchenausstattung

Elektroherd (mit 4 Platten)
1 Backofen (fasst 4 Bleche)
2 Kühlschränke (mit 100 Liter Inhalt)
2 Gefrierschränke
Mixer
Brotschneidemaschine
Abwaschmaschine
Essgeschirr (für 50 Personen)

Sanitäre Einrichtung

2 Gemeinschaftsduschen mit 4 Duschen
1 Einzeldusche - für Gruppenleiter
3 Waschräume
5 Toiletten

Ausstattung

Telefon
Wandtafel
Fussballplatz
Tischtennis
Geländespielfeld
Feuerstelle
Waschmaschine
Hund erlaubt

Aktivitäten

Skigebiet

Val Müstair Minschuns

Das familienfreundliche Skigebiet ist in Graubünden gelegen. Zahlreiche Pisten- und Tiefschneeabfahrten und der Funpark versprechen Spass und Adrenalin.

Höhe Tal:	1700m
Höhe Berg:	2700m
Anzahl Lifte:	3
Pistenkilometer:	25km

Das Haus liegt ca. 4.5 km vom Skigebiet mit 25 Pistenkilometern entfernt. Erreichbar ist das Skigebiet mit dem Skibus. Über die Talabfahrt ist das Haus auch auf den Skis erreichbar.

Fussballplatz

beim Haus

Kunsteisbahn

in Tschier

Langlauf

- der Umgebung

Restaurant

in Tschier

Skilift

- Tal, Skigebiet Minschuns

Exkursionen

Naturpark Biosfera Val Müstair (GR)

Der Naturpark Biosfera Val Müstair ist ein romanischsprachiges Bergtal am östlichsten Zipfel der Schweiz. Während halbtägigen oder ganztägigen Erlebnisangeboten oder auf Führungen lernen die Schülerinnen und Schüler ausgewählte Besonderheiten und Werte des Naturparks kennen. Auch können Materialkisten ausgeliehen werden, um Themen auf eigene Faust zu bearbeiten.

Microsoft.AspNetCore.Mvc.Localization.LocalizedHtmlString:
Microsoft.AspNetCore.Mvc.Localization.LocalizedHtmlString

Soziale Arbeitseinsätze

Umwelteinätze im Naturpark Biosfera Val Müstair (GR)

Möchten Sie mit Ihrer Klasse selber aktiv mithelfen die Kulturlandschaft in der Val Müstair zu erhalten und die Natur und Kultur der Region hautnah erleben? Bei Umwelteinätzen in der Biosfera Val Müstair haben Sie Gelegenheit als Gruppe und unter kundiger Leitung Landschaftspflegearbeiten in Land- und Forstwirtschaft auszuführen. Während der Arbeiten lassen sich kulturelle und ökologische Zusammenhänge direkt aufzeigen und das gemeinsame Arbeiten fördert soziale Kompetenzen und Eigenverantwortung der Schülerinnen und Schüler.

Microsoft.AspNetCore.Mvc.Localization.LocalizedHtmlString:

Microsoft.AspNetCore.Mvc.Localization.LocalizedHtmlString

Kosten

Preisänderungen bleiben vorbehalten

Saison ganzjährig

Gruppen bis 53 Personen

CHF 19.50 bis 28.50 für kleine Gruppen

ab 10 Personen und 4 Nächten:

CHF 14.50 bis 19.50 je nach Gruppengrösse, Saison und Aufenthaltsdauer

Pauschalpreis nach Vereinbarung

Mindestbelegung

Nach Vereinbarung

Mindestaufenthalt: 2 Nächte

Weitere Kosten

Kurtaxen: inbegriffen

Elektrizität/Heisswasser: nach Verbrauch

Hausreinigung: durch Gruppe oder Vermieter

Standort

Lage des Hauses

- abgelegen
- in den Bergen
- Nähe Skigebiet
- Zufahrt bis zum Haus ganzjährig



Erreichbarkeit

mit öffentl. Verkehr

mit dem Zug bis Zernez

mit dem Postauto /Bus bis Tschier - 8 Gehminuten zum Haus

mit Auto / Reiseкар

mit dem Auto - Zufahrt bis zum Haus - 10 Parkplätze
Nicht erreichbar mit dem Reiseкар (Zufahrt bis Parkplatz Haus)

Jetzt unverbindlich anfragen

https://www.gruppenhaus.ch/de/anfrage_formular/gruppenhaus/ramoschin/78

gruppenhaus.ch
Samstagerstrasse 20, 8832 Wollerau

+41 62 961 3334
vermittlung@gruppenhaus.ch

15.09.2025 Für die Richtigkeit der in diesem Dokument enthaltenen Informationen kann keine Gewähr übernommen werden.