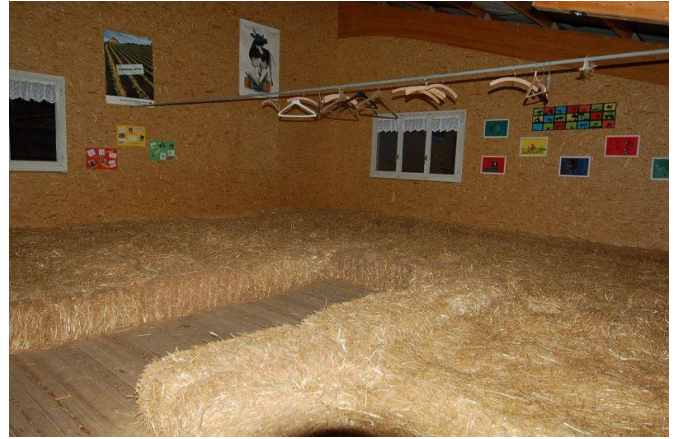


Schlafen im Stroh Gehrenhof



Brislach, Region Basel, Schweiz, 400m

30 Betten, ab CHF 26.50

Inmitten von Feldern und Wiesen liegt der Gehrenhof nicht weit vom Bahnhof Zwingen oder vom Postauto in Brislach. Wir bewirtschaften einen vielseitigen Betrieb, was unseren Gästen einen Einblick in die Landwirtschaft ermöglicht. Schulklassen können bei uns alltägliche Arbeiten wie Melken verrichten oder z. B. Butter herstellen. Ausgerüstet mit einem Schlafsack und etwas Abenteuerlust übernachten Sie im Stroh. Es ist eine nicht alltägliche aber spannende Gelegenheit zu übernachten. Ein feines Buurezmorge gehört selbstverständlich dazu. Auf Anfrage verpflegen wir unsere Gäste mit einem guten Mittag- oder Nachtessen. Ideal für: Familien, Schulklassen, Vereine, Wanderer, Velofahrer. Zusätzlich erleben: Programm "Bim Buur in d 'Schuel", Div. Bauernhofthemen, Saisonangebote / Arbeiten.

Details

Raumangebot

Zimmeraufteilung

Total 30 Schlafplätze
1 Strohlager mit 30 Schlafplätzen
oder Camping

Bettenausrüstung

Schlafsäcke - bitte mitbringen
Wolldecken - vorhanden

Räumlichkeiten

1 Essraum
1 Aufenthaltsraum

Einrichtung

Küchenausstattung

nicht für Selbstversorger geeignet

Sanitäre Einrichtung

2 Waschräume
2 Toiletten
2 Einzelduschen

Ausstattung

Internet/WLAN
Tischtennis
Feuerstelle
Geländespielfeld
Hund erlaubt

Aktivitäten

Freibad	- Breitenbach / Laufen
Hallenbad	in Meltingen
Kino	in Basel
Minigolf	- Swinggolf Hochwald
Restaurant	in Brislach
Wasser	- Lüssel / Birs
weitere Angebote	- Wandern im Kaltbrunnental - Planetenweg - Karstlehrpfad

Exkursionen

Die Sportmap für Basel

Basel bietet eine Reihe von Sportangeboten an und wird so jedem Geschmack gerecht. Ob Bolzplätze, Beachvolleyball oder Skateparks: nach Lust und Laune darf hier gesportelt werden. Die Sportmap Basel kann mit verschiedenen Masken nach gewünschter Sportart gefiltert werden. Mit einem Klick auf das gewünschte Icon, kannst du neben der Lage auf der Karte, auch die Öffnungszeiten und den Anfahrtsweg der Sportstätten erfahren.

Microsoft.AspNetCore.Mvc.Localization.LocalizedHtmlString:
Microsoft.AspNetCore.Mvc.Localization.LocalizedHtmlString

Kosten

Preisänderungen bleiben vorbehalten

Saison von Ostern bis 31. Oktober

Gruppen bis 60 Personen	CHF 26.50 pro Erwachsenen und Nacht inkl. Frühstück CHF 18.00 pro Kind (bis 16) und Nacht inkl. Frühstück
--------------------------------	--

Haus geschlossen von 01. November bis Ostern

Weitere Kosten	Kurtaxen: CHF 3.50 pro Person und Nacht Gäste mit Domizil im Kanton Basel-Land sind von der Kurtaxe befreit. Hausreinigung: inbegriffen Elektrizität/Heisswasser: inbegriffen Holz für Feuerstelle nach Bedarf
-----------------------	--

Standort

Lage des Hauses	- abgelegen - Einkauf zu Fuss möglich - Zufahrt bis zum Haus ganzjährig
------------------------	---



Erreichbarkeit

mit öffentl. Verkehr

mit dem Zug bis Zwingen - 20 Gehminuten zum Haus
mit dem Postauto /Bus bis Brislach - 10 Gehminuten zum Haus

mit Auto / Reisecar

mit dem Auto - Zufahrt bis zum Haus - 10 Parkplätze
mit dem Reisecar - Zufahrt bis zum Haus - 2 Parkplätze

Jetzt unverbindlich anfragen

https://www.gruppenhaus.ch/de/anfrage_formular/schlafen_im_stroh/gehrenhof/827

gruppenhaus.ch
Samstagerstrasse 20, 8832 Wollerau

+41 62 961 3334
vermittlung@gruppenhaus.ch

23.01.2026 Für die Richtigkeit der in diesem Dokument enthaltenen Informationen kann keine Gewähr übernommen werden.