

## Ferienhaus Le Dolent



La Fouly, Wallis, Schweiz, 1634m  
**80 Betten, ab CHF 16.00**

Unser Chalet liegt 300 m vom Dorfzentrum von La Fouly entfernt und bietet eine ideale Beherbergung für Selbstkochergruppen. Das Haus verfügt über 80 Betten in Zimmern und Schlafsälen. Die Unterkunft liegt ausserhalb des Dorfes am Waldrand an sehr ruhiger Lage. Im Winter liegt das Haus direkt an der Skipiste. Im Sommer ist es idealer Ausgangspunkt für zahlreiche Ausflüge und Wanderungen im Mittel- und Hochgebirge. Das Haus ist ideal für: Skilager und Naturwochen

### Details

#### Raumangebot

#### Zimmeraufteilung

Total 80 Schlafplätze  
2 Zimmer mit 4 Betten  
2 Zimmer mit 6 Betten  
3 Zimmer mit 8 Betten  
2 Zimmer mit 10 Betten  
1 Zimmer mit 16 Betten

#### Bettenausüstung

Schlafsäcke - bitte mitbringen  
Kopfkissenbezüge - bitte mitbringen  
Fixleintücher - bitte mitbringen  
Hausschuhe - bitte mitbringen

#### Räumlichkeiten

1 Essraum für 100 Personen (97 m<sup>2</sup>)  
2 Aufenthaltsräume  
1 Schuh- und Kleideraum

#### Einrichtung

## Küchenausstattung

Elektroherd (6 Platten)  
2 Backöfen  
4 Kühlschränke  
2 Gefrierschränke  
Friteuse  
Mixer  
Küchenmaschine  
Mikrowelle  
Abwaschmaschine  
Fonduegeschirr  
Raclette  
Schneidemaschine  
Kippbratpfanne  
Essgeschirr (für 80 Personen)

## Sanitäre Einrichtung

25 Lavabos  
6 Toiletten  
9 Einzelduschen  
2 Pissoirs

## Ausstattung

Internet/WLAN  
TV  
Musikanlage  
Waschmaschine  
Tumbler  
Töggelikasten/Tischkicker  
Feuerstelle  
Spielplatz (mit Schaukel)  
Spielwiese  
Hund erlaubt

## Aktivitäten

### Skigebiet

#### La Fouly Val Ferret

Im Skigebiet La Fouly beginnt das Skivergnügen schon in der Dorfmitte. Die Lifte bringen Sie in das Skigebiet, welches über gelbe, blaue, rote und schwarze Pisten verfügt.

<b>Höhe Tal:</b>	1600m
<b>Höhe Berg:</b>	2200m
<b>Anzahl Lifte:</b>	3
<b>Pistenkilometer:</b>	20km

Das Haus liegt direkt an der Skipiste.

#### Champex - Lac

Champex - Lac ist berühmt für seinen Charme; nicht zuletzt aufgrund der sensationellen Sicht auf die Dents du Midi, auf den Grand Combin und den schönen Alpsee, der sich an das Dorf schmiegt.

<b>Höhe Tal:</b>	1486m
<b>Höhe Berg:</b>	2194m
<b>Anzahl Lifte:</b>	4
<b>Pistenkilometer:</b>	15km

Der Skipass von La Fouly ist auch für die Gebiete Champex, Bavon, aux Marécottes gültig.

All diese Gebiete sind mit den ÖV oder Auto in weniger als 30 Minuten erreichbar.

#### Freibad

in Saillon

#### Fussballplatz

im Ort (500 m)

#### Hallenbad

in Verbier

<b>Kino</b>	in Martigny
<b>Kunsteisbahn</b>	in Verbier
<b>Langlauf</b>	im Ort (300 m) - 10 km Loipe
<b>Restaurant</b>	(300 m) - 1 Pizzeria und 2 weitere Restaurants
<b>Schneeschuhlaufen</b>	
<b>Seilpark</b>	
<b>Skitouren</b>	
<b>Tennisplatz</b>	im Ort (300 m)
<b>Wandern</b>	
<b>Wasser</b>	in Champex

## Kosten

*Preisänderungen bleiben vorbehalten*

Hochsaison von 21. Dezember bis 30. April

Hochsaison von 21. Juni bis 20. September

**Gruppen bis 80 Personen** CHF 18.00/Person und Nacht

Nebensaison von 01. Mai bis 20. Juni

Nebensaison von 21. September bis 20. Dezember

**Gruppen bis 80 Personen** CHF 17.00/Person und Nacht

Saison ganzjährig (Wochenende und Kurzaufenthalte bis 3 Nächte)

**Gruppen bis 80 Personen** CHF 24.00/Person und Nacht

### Mindestbelegung

Hauptsaison: CHF 540.00/Nacht  
 Nebensaison: CHF 510/Nacht  
 Kurzaufenthalte: CHF 720.00/Nacht

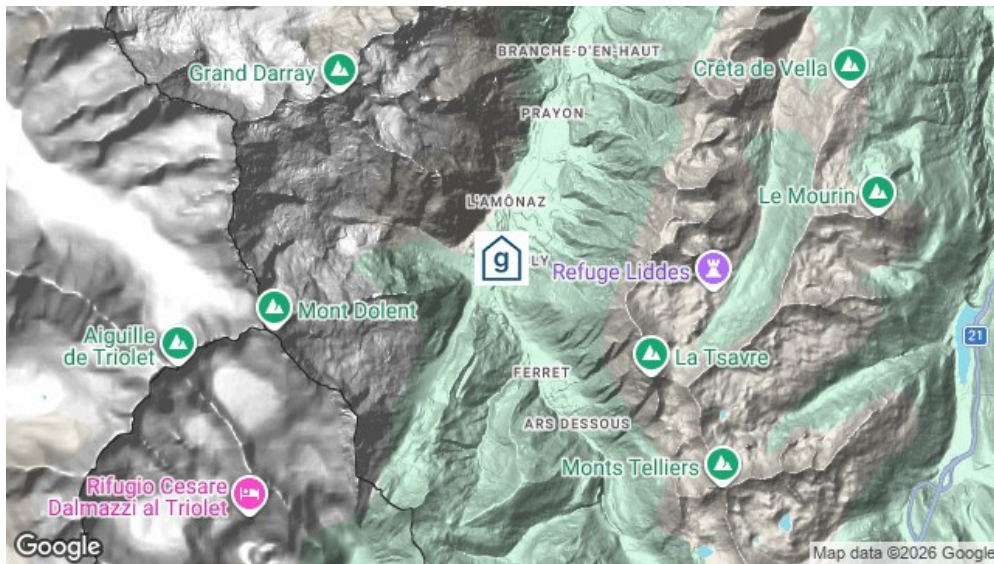
### Weitere Kosten

Kurtaxe: CHF 2.40 für Erwachsene, CHF 1.20 für Kinder  
 Reinigung: CHF 550.00 pauschal (bis zu 100 Personen)  
 Heizung, Gas, Elektrizität, Abwaschmittel nach Verbrauch  
 Bettdecke: CHF 5.00/Nacht  
 Bettdecke mit Füllung: CHF 10.00/Nacht

## Standort

### Lage des Hauses

- abgelegen
- in den Bergen
- direkt an Skipiste
- Einkauf zu Fuss möglich
- Nähe Skigebiet
- Zufahrt bis zum Haus ganzjährig



## Erreichbarkeit

### mit öffentl. Verkehr

mit dem Zug bis Orsières  
mit dem Postauto /Bus bis La Fouly - 300 m zum Haus (Bus TMR)

### mit Auto / Reiseкар

mit dem Auto - Zufahrt bis zum Haus - 10 Parkplätze (Im Winter mit dem Auto Zufahrt bis 20 m vors Haus, Parkplätze vorhanden. Pistenwalze für Gepäck- und Lebensmitteltransport vorhanden.)  
mit dem Reiseкар - Zufahrt bis zum Haus (Nur im Sommer. Parkplätze beim Dorfeingang in 500 m Entfernung zum Haus.)

### Jetzt unverbindlich anfragen

[https://www.gruppenhaus.ch/de/anfrage\\_formular/ferienhaus/le\\_dolent/872](https://www.gruppenhaus.ch/de/anfrage_formular/ferienhaus/le_dolent/872)

gruppenhaus.ch  
Samstagerstrasse 20, 8832 Wollerau

+41 62 961 3334  
vermittlung@gruppenhaus.ch

03.04.2026 Für die Richtigkeit der in diesem Dokument enthaltenen Informationen kann keine Gewähr übernommen werden.