

## Berghaus Alphut



Lenk, Berner Oberland, Schweiz, 1800m  
**7 Betten, ab CHF 25.00**

Einzigartige, renovierte Alphütte auf 1800 m ü.M., direkt an der Skipiste Betelberg - Leiterli - Hasler. Naturerlebnis im Sommer und im Winter mit allem Komfort, auf den man nicht verzichten möchte. Zwei WC mit Dusche, Pelletofen, elektrische Fussbodenheizung, Holzofen - wunderschön dekoriert und renoviert, geschmackvoll eingerichtet. Im Sommer mit Allradantrieb erreichbar. Im Winter mit Parkplatz in der Parkhalle der Betelbergbahn, ab Station Leiterli mit den Skiern (5 Min.) oder zu Fuss (15 Min.) erreichbar. Gepäcktransport wird organisiert. Das Haus ist ideal für: Naturliebhaber, alle diejenigen, die etwas spezielles suchen und Skifahrer.

### Details

#### Raumangebot

##### Zimmeraufteilung

Total 7 Schlafplätze  
 2 Zimmer mit 2 Betten  
 1 Galerie mit 3 Betten

##### Bettenausüstung

Bettwäsche - vorhanden  
 Handtücher - vorhanden

##### Räumlichkeiten

1 Essraum  
 1 Schuh- und Kleiderraum

#### Einrichtung

##### Küchenausstattung

Induktionsherd (mit 2 Platten)  
 1 Backofen  
 1 Kühlschrank (mit 70 lt. Volumen)  
 1 Gefrierschrank  
 1 Abwaschmaschine  
 Essgeschirr (für 7 Personen)

##### Sanitäre Einrichtung

2 Badezimmer mit Dusche, Lavabo und WC

## Ausstattung

Musikanlage  
Cheminée  
Feuerstelle  
Hotpot (im Sommer)  
2 Hunde erlaubt

## Aktivitäten

### Skigebiet

#### Lenk Betelberg

Der Betelberg ist der Lenker Hausberg.  
Es gibt einen Audi Skicross Park, eine Rennstrecke und eine Geschwindigkeitsmessstrecke.  
Auf 1800 m.ü.M. finden Sie hier sogar noch eine Langlaufloipe.

**Höhe Tal:** 1075m  
**Höhe Berg:** 2001m  
**Anzahl Lifte:** 10  
**Pistenkilometer:** 42km

Das Haus liegt direkt an der Piste.

#### Freibad

Lenk (3 km)

#### Hallenbad

Lenk (3 km)

#### Kino

Lenk (3 km)

#### Kunsteisbahn

Lenk (4 km)

#### Langlauf

- Betelberg, 200 m

#### Minigolf

Lenk (4 km)

#### Restaurant

- Leiterli, 15 min zu Fuss

#### Sauna

Lenk (3 km)

#### Skilift

- Lenk / Bettelberg  
- das Haus liegt direkt an der Piste

#### Tennisplatz

Lenk (4 km)

#### Wasser

Lenk (3 km)

#### weitere Angebote

- Wandern  
- Mountain Bike

## Kosten

*Preisänderungen bleiben vorbehalten*

### Hochsaison von 14. Dezember bis 10. April

#### Gruppen bis 7 Personen

Preise pro Person und Nacht

CHF 25.00 - CHF 50.00

### Nebensaison von 01. Juni bis 01. November

#### Gruppen bis 7 Personen

Preise pro Person und Nacht

CHF 25.00 - CHF 50.00

#### Mindestbelegung

2 Nächte  
Hochsaison: 7 Nächte (Sa-Sa)

## Weitere Kosten

Kurtaxen: CHF 4.00 pro Erwachsener (ab 16 Jahren) und Nacht, CHF 2.00 pro Kind (6-16 Jahre) und Nacht  
Hausreinigung: CHF 250.00  
Elektrizität/Heisswasser: inbegriffen  
Hunde (max. 2): CHF 10.00 pro Hund und Nacht

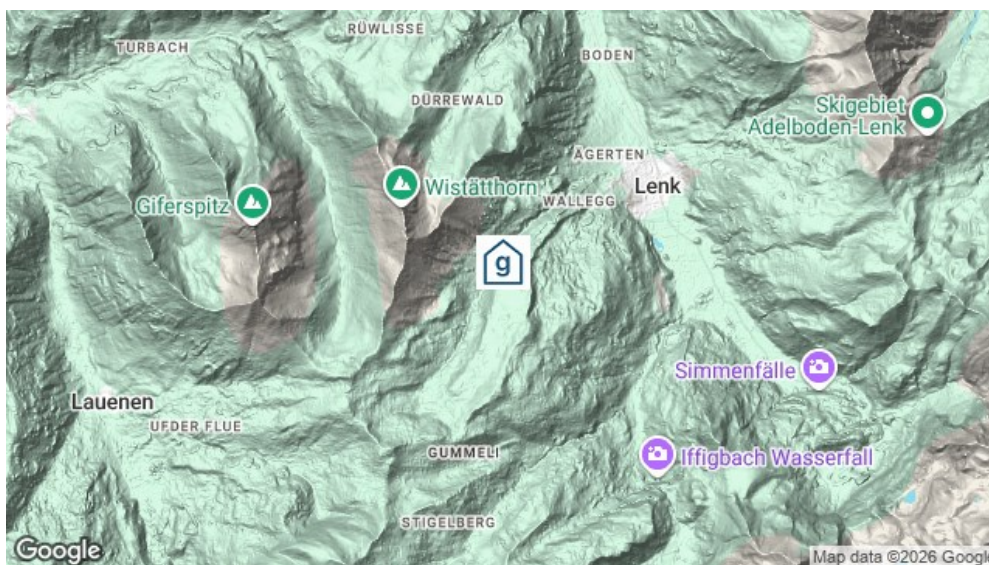
## Stornobedingungen

- mehr als 3 Monate vor der Anreise 200 CHF
- weniger als 3 Monate vor der Anreise 50 % von den Gesamtkosten
- weniger als 1 Monat vor der Anreise 100 % von den Gesamtkosten

## Standort

### Lage des Hauses

- abgelegen
- in den Bergen
- Nähe Skigebiet
- direkt an Skipiste
- Erreichbar nur zu Fuss



## Erreichbarkeit

### mit öffentl. Verkehr

mit dem Postauto /Bus bis Lenk (5 min mit dem Bus oder 10 min zu Fuss bis zur Bergbahn Betelberg. Mit der Bergbahn Betelberg bis zum Leiterli (Endstation), 5 min auf den Ski oder 15 min über den Wanderweg bis zum Haus. Gepäckservice wird organisiert.)

### mit Auto / Reiseкар

Nicht erreichbar mit dem Reiseкар  
mit dem Auto - Zufahrt bis zum Haus - 2 Parkplätze (Nur mit Allradantrieb! Im Winter: Parkplatz bei der Betelbergbahn, mit der Bergbahn bis zum Leiterli (Endstation), 5 min auf den Ski oder 15 min über den Wanderweg bis zum Haus.)

### Jetzt unverbindlich anfragen

[https://www.gruppenhaus.ch/de/anfrage\\_formular/berghaus/alphut/967](https://www.gruppenhaus.ch/de/anfrage_formular/berghaus/alphut/967)

gruppenhaus.ch  
Samstagerstrasse 20, 8832 Wollerau

+41 62 961 3334  
vermittlung@gruppenhaus.ch

26.05.2026 Für die Richtigkeit der in diesem Dokument enthaltenen Informationen kann keine Gewähr übernommen werden.